

RZUT PARTERU - INSTALACJA
CIEPŁEJ WODY UŻYTKOWEJ
SKALA 1:100

Zestawienie pomieszczeń partiu		
Nr	Pomieszczenie	Powierzchnia użytkowa
1/1	Wiatolap	5,86 m ²
1/2	Magazyn	6,59 m ²
1/3	Lazienka	5,87 m ²
1/4	Lazienka	5,96 m ²
1/5	Pomieszczenie	14,36 m ²
1/6	Pomieszczenie	67,14 m ²
1/7	Komunikacja	22,78 m ²
1/8	Swietlica	30,18 m ²
1/9	Kuchnia z zapieczem	11,21 m ²
1/10	Garaz	56,20 m ²

Nr	Pomieszczenie mieszkalne	Powierzchnia użytkowa
1/1.1	Włocławap	2,16 m ²
1/1.2	Pom. gospodarcze	2,26 m ²
1/1.3	Pokoj	10,42 m ²
1/1.4	Kuchnia	7,04 m ²
1/1.5	Łazienka	3,23 m ²
1/1.6	Korytarz	5,25 m ²
1/1.7	Pokoj	16,15 m ²

RAZEM 46.51 m²

UWAGA!
WSZYSTKIE WYMIARY SPRAWDZIĆ NA BUDOWIE

Roboty burowo- instalacyjne należy prowadzić z równoległą koordynacją międzybranżową. Przed przystąpieniem do robót wykonawca powinien zapoznać się z całością dokumentacji branżowej

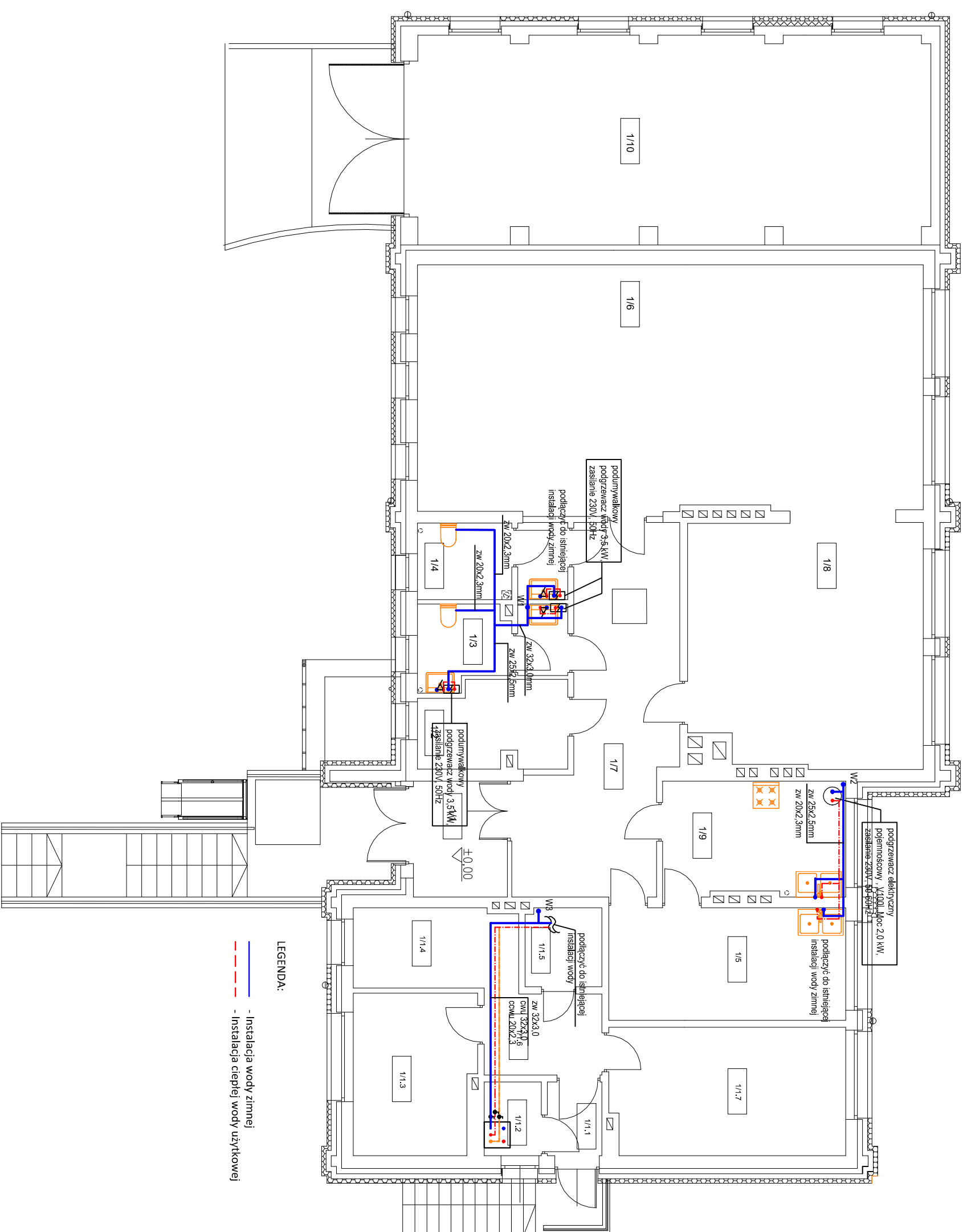
W sprawach nieokreślonych dokumentacją obowiązującą:

- warunki techniczne wykonania i odbioru robót budowlano - montażowych
- normy Polskiego Komitetu Normalizacyjnego

Budowlanej

instalacyjnych

"ZBIENISTWA PROJEKTOWA: 05-800 PRUSZKÓW, UL. BOLESŁAWA PRUSA 45A M.3 ARCH. M.S. STUDIO AGNIESZKA CHUDZIŃSKA			
INWESTOR: Gmina Białaczów, 26-307 Białaczów, ul. Polkowicka 12			
ZADANIE: Termomodernizacja budynku komunalnego, znajdującego się na działce 516, z obrębem 0004 w Parczowie, w gminie Białaczów			
STADIUM: PROJEKT ARCHITEKTONICZNO – BUDOWLANY			
ZAKRES: OBRĘB: Parczów 75, 26-307 Białaczów dział nr ewid. 516, obręb 0004 Parczów IDENTYFIKATOR DZIAŁKI: 100/01_5.0004.516		RYSEK NR: S-02	
TYTUŁ RYSUNKU: RZUT PARTERU - INSTALACJA Ciepłej Wody Użytkowej		SKALA: 1:100	
PROJEKTOWAŁ: MGB STANISŁAW KOŁODZIEJCZYK		NR UPRAWNIEN Spec. Instalacyjna BPI-IV-10220.41/80	PODPIS DATA: 05./2025



LEGENDA:

— - Instalacja wody zimnej

- Instalacja ciepłej wody użytkowej